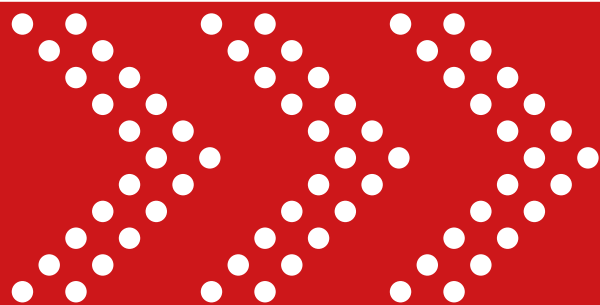
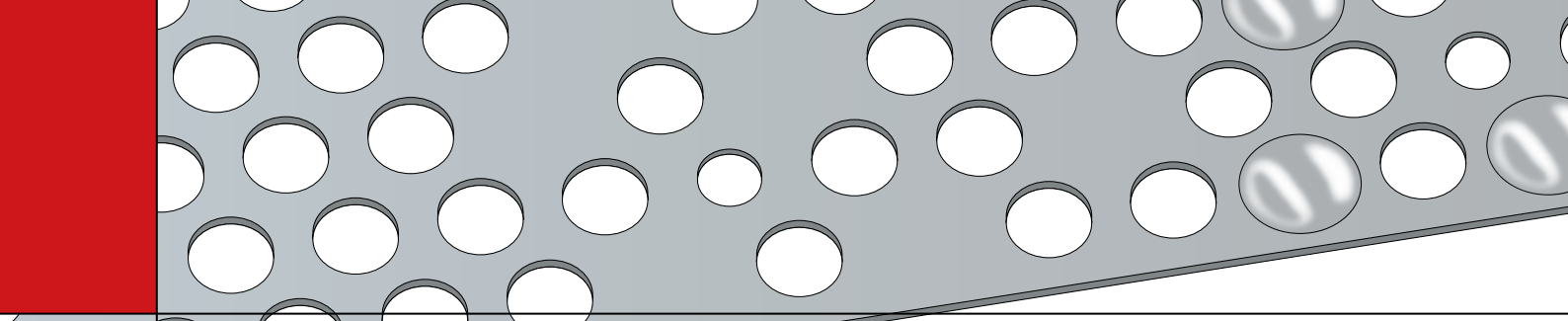




Lasciati ispirare

Nuove soluzioni che rivoluzionano il mondo delle costruzioni metalliche

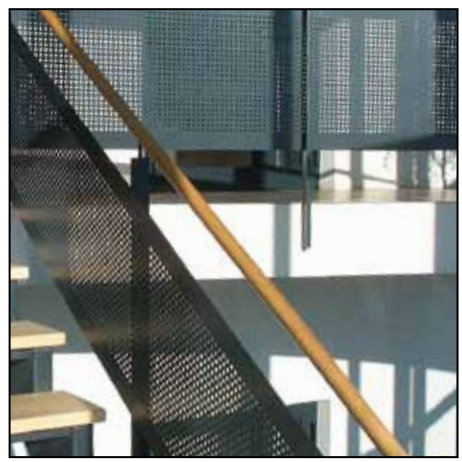




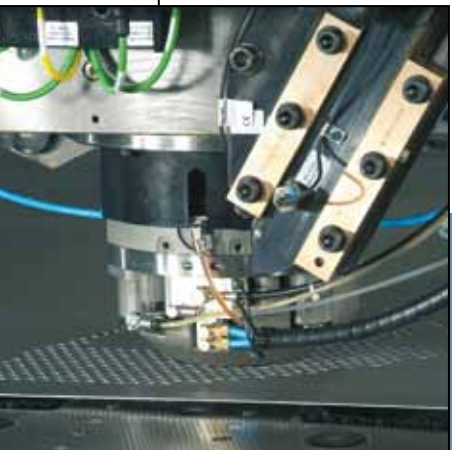
	Disposizione dei fori (misure in mm)	Descrizione pattern	Descrizione foratura	
Foratura Tonda	Foro tondo, passo alternato 	RT	w - t	R
	Foro tondo, passo pari 	RU	w - t	
	Foro tondo, passo diagonale 	RD	w - t	
	Foro quadro, passo pari 	CU	w - t	Q
	Foro quadro, passo alternato 	CT	w - t	
Foratura Quadra	Foro quadro, passo diagonale 	CD	w - t	

Scopri RM Shop, il nostro stock di forata!

Vi offriamo una vastissimo assortimento di lamiera forate con più di 1.000 codici disponibili che siamo in grado di consegnare senza vincoli di quantitativo minimo. Nel nostro magazzino potrete inoltre trovare numerosi altri prodotti come le lamiere stirate, i profili, la nostra rete porta intonaco Nervometal e molto altro ancora. Il nostro assortimento è tanto vasto quanto le sue possibilità di utilizzo: con i prodotti in lamiera forata è possibile costruire ringhiere, balaustre, rivestimenti di facciata, barriere acustiche e molti altri prodotti estetici.



Un esempio di lamiera forata verniciata a polvere nera, foro quadro da 9 mm e passo 20 mm, applicata alla ringhiera di un complesso residenziale.



RMIG ti offre più che una lamiera forata, utilizza i nostri servizi! La nostra squadra mette la propria esperienza a tua disposizione per fornirti una consulenza tecnica specializzata ed efficace sui prodotti che più fanno al caso tuo. Questo perché pensiamo che, al di là di un rapporto commerciale, sia importante capire ed ascoltare le esigenze di ogni singolo cliente.



Recinzione in lamiera forata zincata con foro quadro da 9 mm, passo 34 mm, per una terrazza.



Lamiera forate zincate utilizzate per un parapetto di sicurezza all'interno di un centro commerciale. Caratteristiche tecniche: spessore 20/10, foro tondo, zincatura a caldo, verniciatura a polvere.

RMIG Lamiere Forate

Soluzioni personalizzate per idee straordinarie

Spesso le richieste che ci vengono sottoposte sono così specifiche che l'utilizzo di una lamiera forata standard da magazzino può non essere la soluzione ideale. Per questo motivo il nostro Ufficio Commerciale è in grado, non solo di consigliarti sulla scelta del prodotto migliore, ma anche di studiare con te una soluzione su misura per le tue esigenze!

In RMIG le tue idee vengono realizzate con strumenti all'avanguardia. Grazie alle nostre possibilità, siamo in grado di costruire lo stampo ideale per il tuo prodotto e scegliere l'attrezzatura migliore per realizzarlo. Il nostro Gruppo è infatti tra i maggiori produttori e fornitori a livello mondiale di lamiere forate, disponendo di impianti produttivi ed uffici commerciali in tutta Europa.

Grazie ad un ampio parco macchine, RMIG è in grado di sfruttare al meglio un notevole potenziale produttivo, offrendo anche la possibilità di lavorare materiali forniti direttamente dal cliente. L'impiego di moderne macchine a controllo numerico – CNC – garantisce inoltre alta precisione e qualità nel processo di punzonatura delle lamiere. Eventuali ulteriori seconde lavorazioni permettono un ideale adattamento alle più disparate esigenze.



Lamiere forate inchiodate al telaio metallico di un ponte.



Lamiere con foratura tonda e verniciate a polvere rivestono la tromba delle scale della Torre Bismarck (Dresda – Germania). Grazie alla bordatura su misura, le lamiere possono essere montate senza problemi alla struttura portante.

	Disposizione dei fori (misure in mm)	Descrizione pattern	Descrizione foratura	
L	<p>Foro oblungo, passo pari</p>	LRU	$w \times l - t_1 \times t_2$	Fortura Oblunga
	<p>Foro oblungo, passo alternato</p>	LRZ	$w \times l - t_1 \times t_2$	
	<p>Foro rettangolare, passo pari</p>	LCU	$w \times l - t_1 \times t_2$	
	<p>Foro rettangolare, passo alternato</p>	LCZ	$w \times l - t_1 \times t_2$	
H	<p>Foro esagonale, passo alternato</p>	HZ	$w - t$	Fortura Esagonale

Per noi è molto importante capire le tue esigenze.

Il nostro personale qualificato ti aiuterà a sviluppare i tuoi progetti supportandoti dall'ufficio commerciale o con la visita di uno dei nostri agenti di zona.

Una prima consulenza telefonica potrebbe chiarire i tuoi dubbi. Per una prima panoramica sull'universo RMIG, puoi infine visitare il nostro nuovissimo sito **www.rmig.com**.

RMIG S.r.l.

P.za G. Alessi, 1/7

I - 16128 Genova

Telefono +39 010 740 39 39

Fax +39 010 740 39 00

E-Mail: RMshop.italia@rmig.com



www.rmig.com